

Quellensteuer-Tarife 2020 in der Cloud speichern

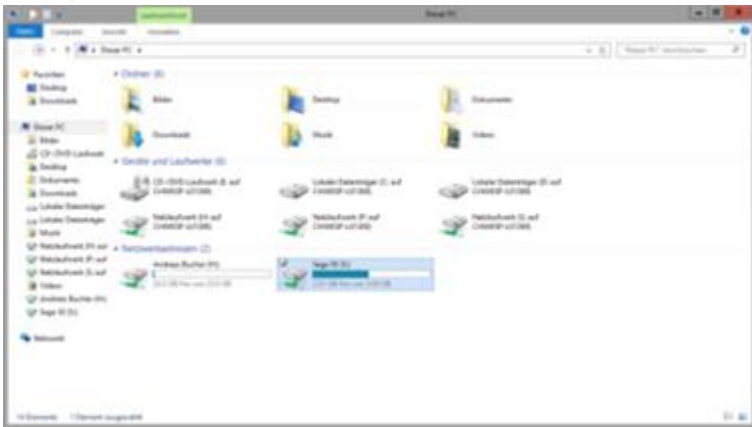
Melden Sie sich mit Ihrem Login in der Cloud an und öffnen Sie anschliessend die Applikation „File Explorer“.
(Beim ersten Login muss einmalig der CITRIX Receiver installiert werden).

<https://cloudsage50.ch>

Den File Explorer finden Sie auf Ihrem Favoriten-Desktop oder unter Apps.

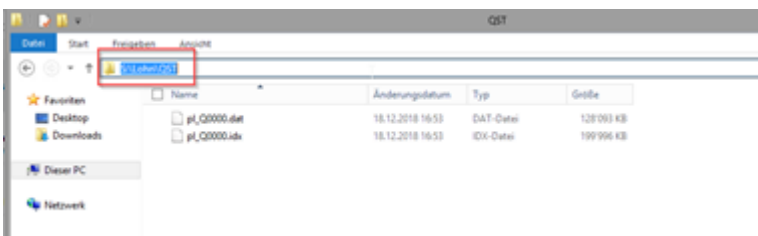


File Explorer



Öffnen Sie danach das Laufwerk S.

Die neuen Quellensteuertarife 2020 befinden sich im Ordner QST unter dem folgenden Laufwerk:



Kopieren Sie die Dateien pl_Q0000.dat / pl_Q0000.idx in den Common-Ordner, welcher sich im Laufwerk S unter dem Ordner Lohn befindet.

Ab diesem Zeitpunkt haben Sie die aktuellen Quellensteuer-Tarife 2020 hinterlegt und können mit der Berechnung vom Januar 2020 starten.